

Pavimento **betonwood** su sughero

Beton Wood

Sistemi completi per pavimenti con cemento-legno Betonwood e autolivellante su granulato di sughero biondo Cork Granules

Sistemi completi di isolamento per pavimenti ad alte prestazioni



| DESCRIZIONE

Sistema completo per pavimento a secco su sottofondo nuovo o esistente con sistema a secco in pannelli di cemento-legno BetonWood, granulato in sughero biondo Cork granules staggiato e autolivellante Betonultraplan. E' garantita la massima durabilità nel tempo.

Sulla pavimentazione esistente il sistema si compone di uno strato di pannelli in cemento-legno Betonwood ad elevata densità ed ottima resistenza meccanica. Questi vengono posati sopra uno strato di granulato in sughero biondo Cork granules che possiede ottime proprietà di isolamento termo-acustico e di traspirabilità. Sopra il sistema di pavimentazione a secco si applica uno o più strati di autolivellante Betonultraplan per livellare ed eliminare differenze di spessore da 1 a 10 mm, garantendo un'elevata resistenza ai carichi.

La stratigrafia si compone di pannelli Betonwood in cemento-legno ad elevata resistenza a compressione ed elevata densità (1350 kg/m^3) posati su granulato in sughero biondo staggiato Cork granules che garantisce un ottimo isolamento termo-acustico e protezione da muffe e umidità.

Sopra i pannelli in cemento-legno, disposti in maniera sfalsata, si applica uno o più strati di lisciatura autolivellante Betonultraplan ad indurimento ultrarapido, per livellare ed eliminare le differenze di spessore da 1 a 10 mm.

Soluzione ad alte prestazioni termiche e di semplice applicazione.

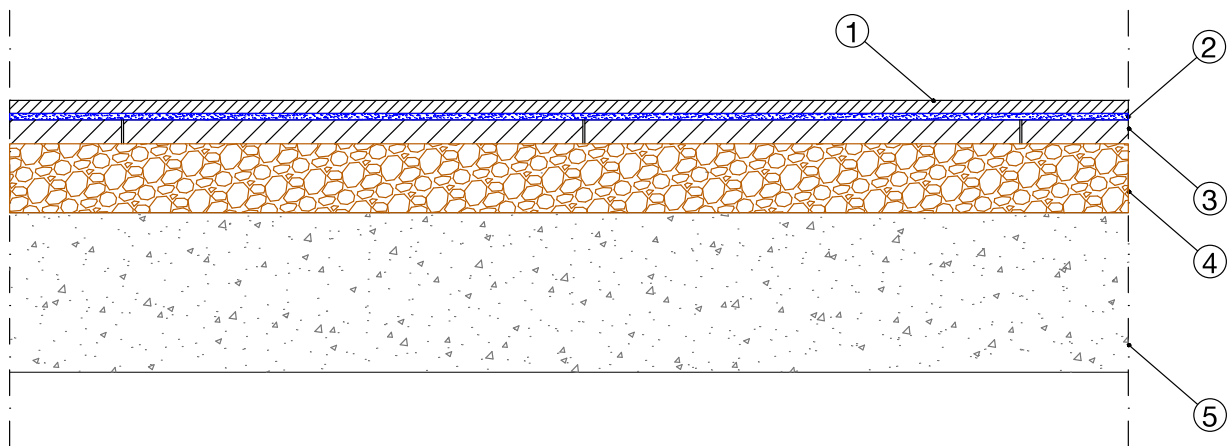
Vantaggi

- Ottima traspirabilità del massetto
- Notevole protezione acustica
- Spessori disponibili per i pannelli in Betonwood (da 8 a 40 mm)
- Crea un clima abitativo confortevole
- Materiale ecologico di qualità controllata, raccomandato da "natureplus"
- Materiale igroscopico regola l'umidità e da sicurezza nel tempo
- Estrema facilità di posa

Per maggiori informazioni sull'uso e la posa in opera, siamo a vostra disposizione su www.betonwood.com



| STRATIGRAFIA



- 1 **Pavimento**
- 2 **Autolivellante Beton Ultraplan** autolivellante ad indurimento ultrarapido che viene usato negli ambienti interni per livellare ed eliminare differenze di spessore da 1 a 10 mm di sottofondi nuovi o preesistenti, rendendoli idonei a ricevere ogni tipo di pavimento in locali dove è richiesta un'elevata resistenza ai carichi ed al traffico.
Il consumo di BetonUltraplan è di 1,6 kg/m² per millimetro di spessore.
- 3 **Cementolegno Betonwood** Ogni pannello è realizzato in conglomerato cementizio tipo Portland e fibra di legno di Pino scortecciato, ad alta densità ($\delta=1350 \text{ Kg/m}^3$) con le seguenti caratteristiche termodinamiche: coefficiente di conduttività termica $\lambda=0,26 \text{ W/mK}$, calore specifico $c=1,88 \text{ KJ/Kg K}$, coefficiente di resistenza alla penetrazione del vapore $\mu=22,6$ e classe di reazione al fuoco A2-fl-s1, secondo la norma EN 13501-1.
Il legno impiegato nella lavorazione del pannello è proveniente da foreste controllate e certificate FSC.
- 4 **Granulato in sughero biondo Cork granules** Il granulato è realizzato con sughero biondo naturale compresso. Il materiale è caratterizzato dalle seguenti caratteristiche termodinamiche: densità 200 Kg/m³, coefficiente di conduttività termica $\lambda=0,037 \text{ W/mK}$, calore specifico $c=1674 \text{ J/Kg K}$, coefficiente di resistenza alla penetrazione del vapore $\mu=10\div13$ e classe di reazione al fuoco 2, secondo la Circ. Min. Interno 14/09/1961, n. 91. Le granulometrie possono essere 3/12 mm e 3/5 mm.
- 5 **Sottofondo** sottofondo di nuova costruzione o esistente



PRODOTTI UTILIZZATI NEL SISTEMA



Betonultraplan Lisciatura autolivellante ad indurimento ultrarapido. BetonUltraplan impastato con acqua dà luogo ad un impasto molto scorrevole, di facile lavorabilità, perfettamente autolivellante, con alta adesività al sottofondo e rapidissimo asciugamento.

E' applicabile con pompa fino a distanze di oltre 100 m.

Si applica in spessori fino a 10 mm per ogni singola mano, senza subire alcun ritiro, senza formare crepe e cavilli, fino a raggiungere un'elevatissima resistenza alla compressione, alla flessione, all'impronta e all'abrasione.

Il consumo di BetonUltraplan è di 1,6 kg/m² per millimetro di spessore.

BetonUltraplan è disponibile in sacchi da 23 kg.



BetonWood Il pannello è realizzato in conglomerato cementizio tipo Portland e fibra di legno di Pino scortecciato, ad alta densità ($\delta=1350 \text{ Kg/m}^3$) e con le seguenti caratteristiche termodinamiche: coefficiente di conduttività termica $\lambda=0,26 \text{ W/mK}$, calore specifico $c=1,88 \text{ KJ/Kg K}$, coefficiente di resistenza alla penetrazione del vapore $\mu=22,6$ e classe di reazione al fuoco A2-fl-s1, secondo la norma EN 13501-1.

Le dimensioni del pannello corrispondono ad ... mm per uno spessore pari a ... mm.

Il legno impiegato nella lavorazione del pannello è proveniente da foreste controllate da cicli di rimboschimento FSC e pressato con acqua e legante idraulico (cemento Portland) con elevati rapporti di compressione a freddo.



Cork Granules è un granulato isolante e livellante completamente naturale, prodotto semplicemente con la frantumazione del sughero biondo: non ci sono additivi. E' caratterizzato da ottimi valori di isolamento termico e di traspirabilità proprie del sughero naturale, che riducono la formazione di muffe e di umidità rispetto ai prodotti tradizionali; altra caratteristica propria del sughero è quella di garantire un ottimo abbattimento acustico, rendendolo un prodotto ideale per la realizzazione di pavimenti anticalpestio dei solai interpiano.

Il materiale è caratterizzato dalle seguenti caratteristiche termodinamiche: densità 200 Kg/m³, coefficiente di conduttività termica $\lambda=0,037 \text{ W/mK}$, calore specifico $c=1674 \text{ J/Kg K}$, coefficiente di resistenza alla penetrazione del vapore $\mu=10 \div 13$ e classe di reazione al fuoco 2, secondo la Circ. Min. Interno 14/09/1961, n. 91. Le granulometrie possono essere 3/12 mm e 3/5 mm.

BETONWOOD Srl

Sede:
Via Falcone e Borsellino, 58
I-50013 Campi Bisenzio (FI)

T: +39 055 8953144
F: +39 055 4640609

info@betonwood.com
www.betonwood.com

PBTWCRKG - ST R.18.5

CERTIFICAZIONI

Il sistema di pavimentazione in BetonWood e autolivellante BetonUltraplan su granuli di sughero biondo staggiato è prodotto con materiali certificati CE ai sensi delle normative vigenti.



GARANZIA ASSICURATIVA GENERALI DECENNALE
SUL PRODOTTO CON CORRETTA INSTALLAZIONE
DOCUMENTATA CON FOTOGRAFIE

Beton Wood

